

Pompe submersible anti-obstruction



Enriching Lives



Gamme

- Taille d'alimentation jusqu'à 300m.
- Capacité jusqu'à 1 800 m³/h (max.)
- Hauteur manométrique jusqu'à 90 m (max.)
- Taille maximale admissible solide jusqu'à 300 mm

Applications

Eaux usées | Eau d'inondation | Effluent | Eaux chargées

Installation

Fosse sèche | Fosse humide

KIRLOSKAR BROTHERS LIMITED

Établi en 1888

Une société du groupe Kirloskar

Spécification de la pompe submersible anti-obstruction

- Conception de fosse sèche/humide
- Moteur refroidi par mélange éthylène-glycol
- Pompe à garniture mécanique
- Conception à l'épreuve des inondations pour une utilisation dans des conditions inondées (conception de fosse sèche)
- Disponible avec moteur BT/HT
- Diverses caractéristiques de sécurité
 - ▶ Capteurs de température des paliers
 - ▶ Capteurs de vibrations pour paliers
 - ▶ Capteurs d'humidité
 - ▶ Capteur de fuite
 - ▶ Capteur de température d'enroulement
 - ▶ Une plus grande efficacité durable et résistance à la corrosion grâce au revêtement corrosif

La pompe peut être utilisée dans l'installation aussi bien des fosses sèches que des fosses humides.

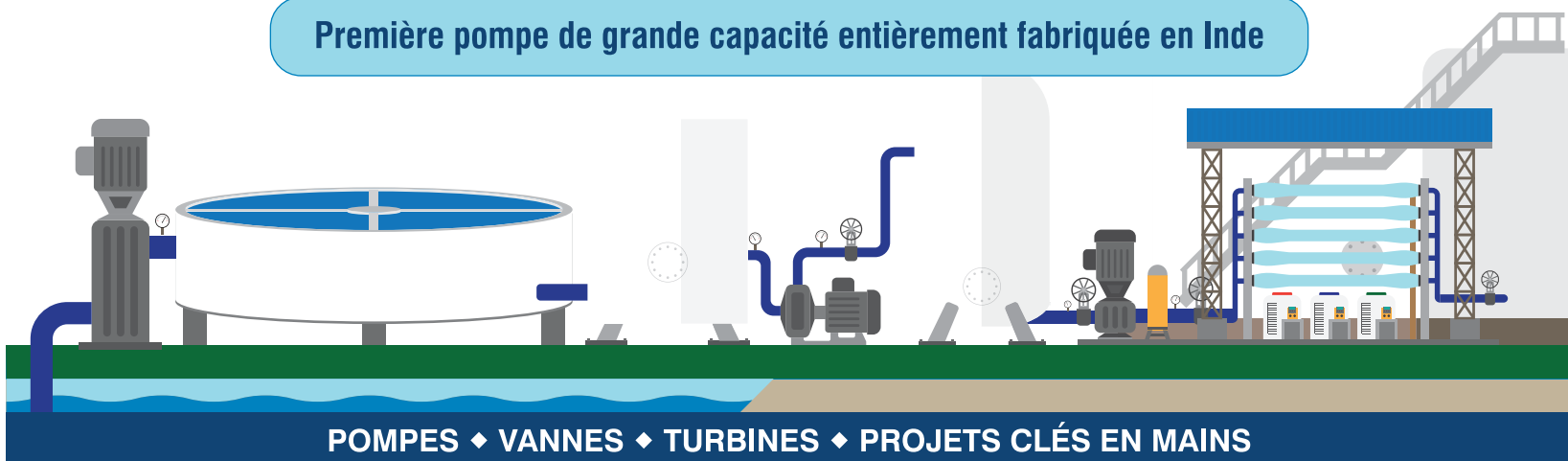
Un accès à l'équipement pour inspection et service plus facile pour le personnel



Pas de dépendance à la submersion minimale pour le refroidissement du moteur dans la conception de la fosse humide

Le moteur est refroidi par un mélange d'éthylène glycol

Première pompe de grande capacité entièrement fabriquée en Inde



POMPES ♦ VANNES ♦ TURBINES ♦ PROJETS CLÉS EN MAINS

KIRLOSKAR BROTHERS LIMITED

Établi en 1888

Une société du groupe Kirlsokar

☎ 020 27214444

☎ 1800 123 4443

🌐 www.kirloskarpumps.com

✉ marketing@kbl.co.in